

MUREXIN

Membrana impermeabilizzante e desolarizzante AE 100

Preparazione | suggerimenti e trucchi per la lavorazione | prodotti

Tecnica di posa delle piastrelle



Ciò che resiste.

Murexin Membrana impermeabilizzante e desolarizzante AE 100

La membrana di impermeabilizzazione e disaccoppiamento Murexin AE 100 viene utilizzata come impermeabilizzazione composta universalmente applicabile sotto piastrelle, lastre e rivestimenti in pietra naturale nelle aree interne ed esterne.



Maggiore qualità e più sicurezza in meno tempo!

Particolarmente adatta per consentire rapidamente lavorazioni successive, garantendo allo stesso tempo uno strato di spessore uniforme.

Preparazione

Applicazione primer su strati di supporto assorbenti



Impregnante a penetrazione profonda **MUREXIN LF 1 o LF 15**

Dispersione di resina sintetica di alta qualità con colorazione blu e ottime proprietà di penetrazione. Adatto per esterni ed interni, come strato di adesione per tutti i tipi di malte adesive e sigillanti composti alternativi per gli strati di supporto assorbenti.

Applicazione di primer su strati di supporto non assorbenti



Super Primer Murexin **D4 Rapid**

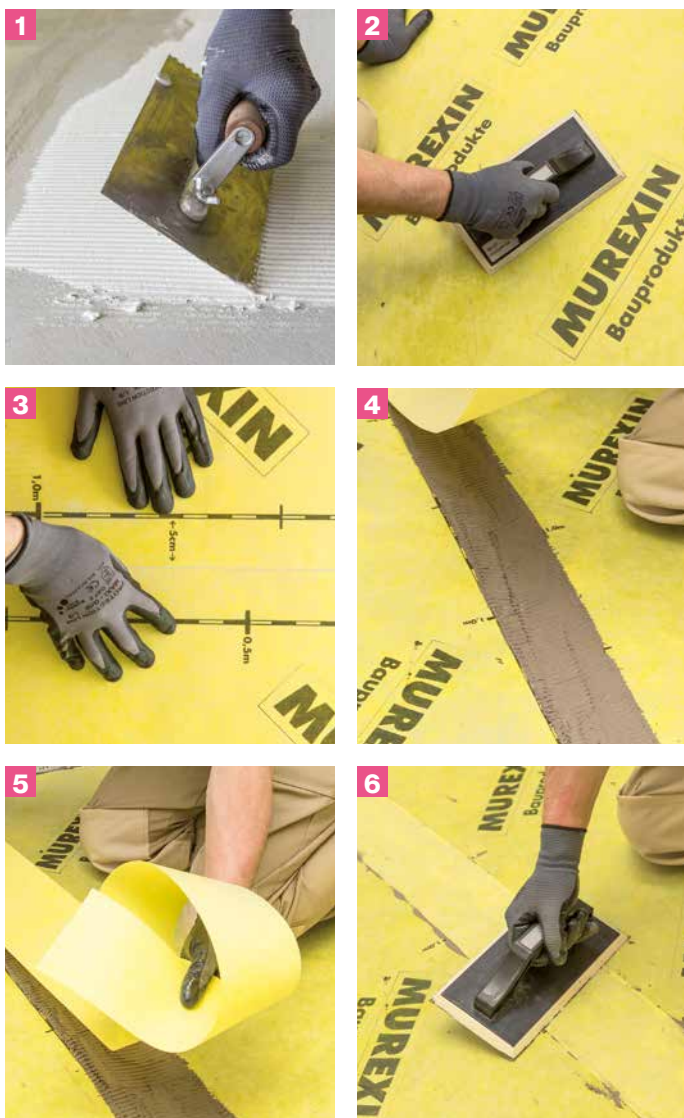
Primer monocomponente, adesivante, privo di solventi, pronto all'uso e ad asciugatura molto rapida su una speciale base di dispersione per uso interno ed esterno (superfici di pareti e pavimenti). Per la preparazione di strati di supporto non assorbenti e assorbenti (diluiti con acqua fino a un massimo del 20%; per massetti in anidrite fino a un massimo del 10%). Adatto sia per i trattamenti prima dell'intonacatura, con impasto di compensazione e livellante Murexin, che prima della posa delle piastrelle; ideale per opere di riqualificazione con posa piastrella su piastrella. Dopo l'asciugatura, si ottiene una superficie con ottime proprietà di aderenza.

Taglio su misura

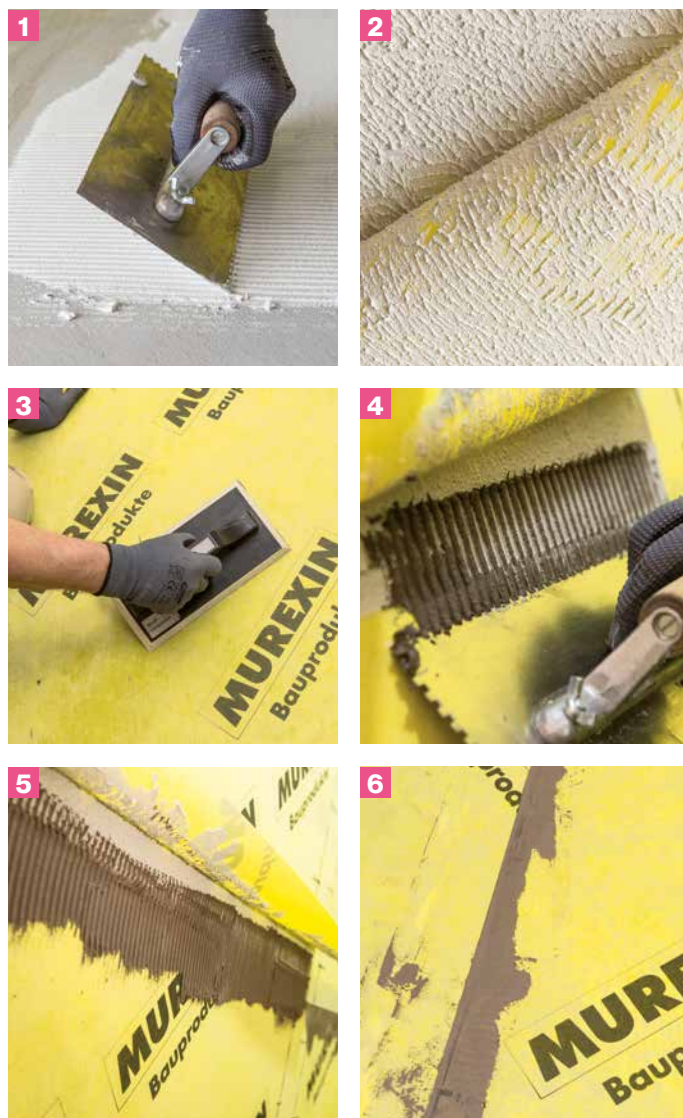


Lavorazione

Variante 1:



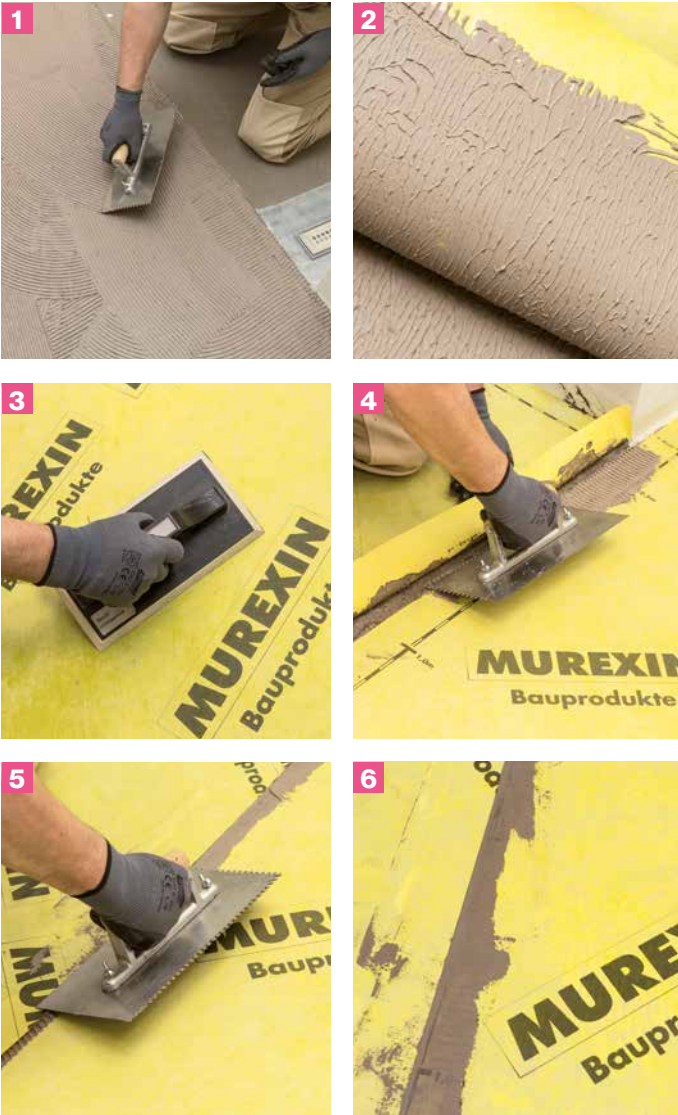
Variante 2:



Prima della posa, tagliare su misura con le forbici o con un cutter la membrana di impermeabilizzazione e disaccoppiamento **AE 100**. Quindi applicare sullo strato di supporto una Malta adesiva flessibile Murexin (C2, S1) come ad es. **Maximo M41** o un collante ibrido, Hybrid **HX 1**, o ancora la Malta adesiva flessibile e rapida Murexin (C2F S1) mediante una spatola dentata (4 o 6 mm) oppure ancora applicare la Malta adesiva Murexin quick-flex (C2F, S1) con una spatola dentata (da 4 o 6 mm, **1**a seconda della ruvidità dello strato di supporto), in seguito inserire la membrana sigillante tagliata su misura nella Malta adesiva ancora fresca **2**. Spianare la membrana con una spatola di levigatura, in modo da evitare sacche d'aria sotto la membrana stessa. Nell'incollare la membrana impermeabilizzante con Malta adesiva, posare i nastri di membrana tagliati in modo che i rispettivi bordi aderiscano tra di loro **3**. Le giunzioni dei bordi, accostate l'una all'altra, andranno poi impermeabilizzate con applicazione della bandella **DB 100** **4**, che andrà inserito nell'impermeabilizzazione ancora fresca; **5** in seguito spianare la membrana con una spatola di levigatura, **6** in modo da evitare sacche d'aria sotto la membrana.

Prima della posa, la membrana di impermeabilizzazione e disaccoppiamento **AE 100** viene tagliata su misura con le forbici o con un cutter. Quindi applicare sullo strato di supporto una Malta adesiva flessibile Murexin (C2, S1) come ad es. **Maximo M41** o la Malta adesiva flessibile e rapida Murexin (C2F S1) mediante una spatola dentata (4 o 6 mm) , **1**a seconda della ruvidità dello strato di supporto), in seguito inserire la membrana sigillante tagliata su misura nella Malta adesiva ancora fresca **2**. Spianare la membrana con una spatola di levigatura, in modo da evitare sacche d'aria sotto la membrana stessa **3**. I fogli impermeabilizzanti vengono posati con una sovrapposizione dei bordi di ≥ 5 cm. A tale scopo, la Malta adesiva deve essere utilizzata solo tra la membrana impermeabilizzante e lo strato sottostante di supporto. L'area di sovrapposizione dei bordi larga 5 cm deve essere impermeabilizzata mediante applicazione del impermeabilizzante Profi **Maximo PSM 1K**, impermeabilizzante **2 KS** oppure il sigillante speciale **X-Bond MS-D 81**. Figure **4**, **5** e **6**.

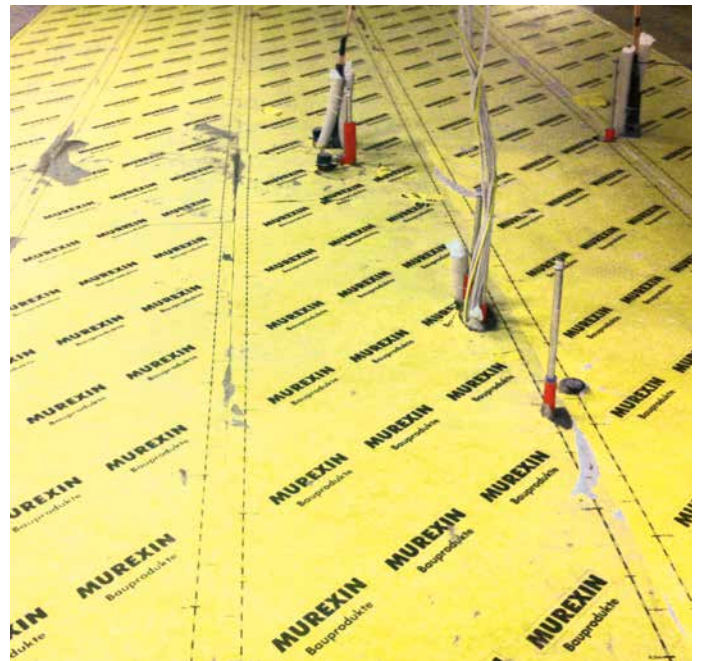
Variante 3: Impermeabilizzazione composita Plus VA+



Prima della posa, tagliare su misura la membrana di impermeabilizzazione e disaccoppiamento **AE 100** con le forbici o con un cutter. Quindi applicare sullo strato di supporto l'impermeabilizzante Profi **Maximo PSM 1K**, l'impermeabilizzante **2 KS** o l'impermeabilizzante universale **PU 500** con una spatola dentata (4 o 6 mm, a seconda della rugosità del substrato) **1**. In seguito inserire la membrana sigillante tagliata su misura nel sigillante ancora fresco **2**. Spianare la membrana con una spatola di levigatura, in modo da evitare sacche d'aria sotto la membrana stessa. **3**. I fogli impermeabilizzanti vengono posati con una sovrapposizione dei bordi di ≥ 5 cm. A tale scopo, applicare sullo strato di supporto e sulle zone di sovrapposizione larghe ≥ 5 cm. l'impermeabilizzante **Maximo PSM 1K**, l'impermeabilizzante **2 KS** o l'impermeabilizzante universale **PU 500**. (**4**, **5** e **6**)

Posa completata

Membrana impermeabilizzante e desolarizzante AE 100



Ulteriore lavorazione

Posa di piastrelle



Prodotti

Membrana impermeabilizzante e desolarizzante AE 100



Caratteristiche del prodotto

Membrana impermeabilizzante e desolarizzante, idrorepellente, anti-tensioni, flessibile, coprente sulle fessure, resistente agli alcali, per una sicura impermeabilità superficiale in combinazione con piastrelle, lastre e pietre naturali. Consente rapidamente la possibilità di effettuare ulteriori lavorazioni, garantendo allo stesso tempo uno strato di spessore uniforme!

Utilizzo

Per la produzione di impermeabilizzazione composita per uso interno ed esterno direttamente sotto il rivestimento ceramico di pareti e sotto le pavimentazioni, docce, bagni domestici, balconi e terrazzi pubblici e privati nonché nelle grandi cucine a uso commerciale.

Dati tecnici

Colore: Giallo
Spessore materiale: ca. 0,4 mm
Peso: ca. 260 g/m²
Resistente alle sollecitazioni termiche -30 °C - +90 °C
Valore sd (EN 1931): >50
Max.resistenza alla trazione longitudinale: 89 N / 15 mm
Max.resistenza alla trazione trasversale: 38 N / 15 mm
Allungamento di rottura longitudinale: 78 %
Allungamento a rottura trasversale: 73 %
Pressione di scoppio: 2,8 bar
Resistenza alla trazione del collante: > 0,4 N/mm²
Resistenza ai raggi UV: > 500 ore

Lavorazione

Attrezzo consigliato: Forbici, cutter, miscelatore elettrico lento, recipiente adatto per la miscelazione, spatole dentate, cunei e spugne adatti allo scopo.

Strato inferiore di supporto Lo strato di supporto deve essere asciutto, privo di gelo, dimensionalmente stabile e privo di polvere, impurità, olio, grasso, agenti distaccanti e parti sfuse; deve inoltre essere conforme alle normative attualmente in vigore.

Adatto per: tutti i più comuni strati di supporto edilizio, nonché su vecchie piastrelle e superfici in pietra naturale, pavimenti in pietre di calcestruzzo, asfalto colato, massetti a secco, pannelli truciolari, metallo, vetro, ecc. su vecchi strati di supporto con massetti adesivi, nonché su massetti convenzionali in cemento e solfato di calcio.

Accessori

Bandella DB 100



Nastro sigillante elastico rinforzato in tessuto con una zona priva di tessuto, bordo in tessuto sporgente su entrambi i lati, rivestimento in tessuto non tessuto su entrambi i lati per un inserimento ottimale, impermeabile all'acqua, resistente alle sostanze chimiche, ad acidi diluiti, alcali e soluzioni saline. Componente di sistema per sigillare pareti e pavimenti, sia all'interno che all'esterno. Per il riempimento e la sigillatura di fughe di collegamento e angolari, sia per interni che per esterni. Adatto anche per piscine.

Nastro impermeabilizzante angolo esterno DB 100



Nastro impermeabilizzante angolo interno DB 100



Manicotto impermeabilizzante



Manicotti impermeabilizzanti laminati con feltro su entrambi i lati e con una zona elastica di dilatazione, per assorbire i movimenti. Ciò consente di impermeabilizzare tubi di diametri diversi. I manicotti di tenuta Murexin sono idrorepellenti chimicamente resistente ad acidi diluiti, alcali e soluzioni saline. Componente del sistema per impermeabilizzazioni idrorepellenti sia contro acqua di alimentazione che di scarico, con utilizzo di i prodotti e i sistemi impermeabilizzanti Murexin.

DZ 35: Zone di dilatazione Ø 35 mm, Ø esterno 100 mm

DZ 40: Zone di dilatazione Ø 40 mm, Ø esterno 150 mm

DZ 70: Zone di dilatazione Ø 70 mm, Ø esterno 150 mm

DZ 80: Zone di dilatazione Ø 80 mm, Ø esterno 200 mm

Impermeabilizzazione pozzetti di scarico



Tappetino sigillante ricoperto su entrambi i lati con tessuto non tessuto, molto elastico, con parti perimetrali perforate per una ottimale incorporazione idrorepellente nel sistema di impermeabilizzazione composita Murexin. Chimicamente resistente ad acidi diluiti, alcali e soluzioni saline.

Impermeabilizzazione



Impermeabilizzante professionale rapido Maximo PSM 1K

Impasti sigillanti a presa rapida, a resa elevata, a legame idraulico, senza solventi, impermeabili all'acqua, tuttavia traspiranti, flessibili, monocomponenti, ottimali per la realizzazione di sigillanti compositi senza giunti e fughe, per uso interno ed esterno, per impermeabilizzare senza giunti rivestimenti e pavimenti, direttamente sotto il rivestimento ceramico. Da utilizzare per balconi, terrazze e piscine (fino a 4 m), e anche in presenza di riscaldamento a pavimento. Solo tre ore dopo l'applicazione è già possibile effettuare la posa delle piastrelle. In conformità con la norma EN 14891, la ÖNORM B 3407 W1-W6, con la norma DIN 18534 per le classi di sollecitazione da acqua da W0-I a W3-I (per W3-I senza ulteriori sollecitazioni chimiche), in conformità con la norma DIN 18531-5 (balconi, loggiati ecc.) e con la norma DIN 18535 (piscine e serbatoi) nonché conforme ai principi di verifica per il rilascio di un certificato generale di controllo dell'edificio.

Consumo: circa 1,15 kg/m² per mm di spessore di strato (circa 2,3 kg/m² per 2 mm di spessore strato)



Impermeabilizzazione



Impermeabilizzante 2 KS

Sigillante composito a presa rapida, bicomponente, elastica a basse temperature, senza giunti né fughe. Adatta sia per aree interne che esterne, per sigillare, senza fughe, superfici di pareti e pavimenti, sotto rivestimenti e pavimentazioni in ceramica di docce, bagni, terrazze e balconi. In conformità con la norma EN 14891, la ÖNORM B 3407 W1-W6, con la norma DIN 18534 per le classi di sollecitazione da acqua da W0-I a W3-I (per W3-I senza ulteriori sollecitazioni chimiche), in conformità con la norma DIN 18531-5 (balconi, loggiati ecc.) e con la norma DIN 18535 (piscine e serbatoi) nonché conforme ai principi di verifica per il rilascio di un certificato generale di controllo dell'edificio.

Consumo: circa 1,5 kg/m² per mm di spessore di strato (circa 3 kg/m² per 2 mm di spessore strato)



Sigillante speciale X-BOND MS-D 81

Impasto sigillante idrorepellente a base di polimero MS, monocomponente, esente da solventi e siliconi, inodore, resistente ai raggi UV e agli agenti atmosferici. Ideale per realizzare le fughe di lastre di grande formato in ambienti esterni. Resistente alla contaminazione fungina e batterica. Adatta per interni ed esterni, per sigillare fughe di dilatazione, cavità in pareti e pavimenti in ceramica, nonché per sigillare fughe tra il rivestimento ceramico e materiali non ceramici.

Consumo: 1 cartuccia basta per ca.10 ml. con fuga larga 5 mm.



Incollaggio



Adesivo Ibrido HX 1

Malta adesiva Flex a presa idraulica, pulveriforme, sicura per gli alimenti, con proprietà di lavorazione perfettamente adattate. Adatta sia per interni che per esterni, per l'incollaggio di tutti i materiali ceramici e di molti tipi di pietre naturali, non traslucide e non sensibili all'umidità, nonché per interventi di compensazione su pareti e pavimenti. Su tutti i comuni strati di supporto per uso edile, con strato di spessore da 2 a 20 mm. L'adesivo si distingue per l'alto grado di lavorabilità ed elevata stabilità, senza scivolamenti di materiale.

Consumo in base all'indentellatura:
 ca. 1,6 kg/m² con indentellatura di 6 mm
 ca. 2,2 kg/m² con indentellatura di 8 mm
 ca. 2,9 kg/m² con indentellatura di 10 mm



Malta adesiva rapida Schnellflex-Trass SFK 85

Malta adesiva grigia rapida a legame idrico, praticamente insensibile a fattori climatici, pulveriforme, a legame idrico cristallino, sicura per gli alimenti, resistente all'acqua e al gelo, altamente arricchita, per la posa di strati di collante per posa con spessori di strati di collante fino a 20 mm. La malta adesiva offre una maggiore sicurezza contro efflorescenze e discromie. Per uso interno ed esterno, per pareti e pavimenti, per la posa di un'ampia varietà di pavimentazioni (specialmente per grandi formati).

Consumo in base all'indentellatura:
 ca. 1,8 kg/m² con indentellatura di 6 mm
 ca. 2,6 kg/m² con indentellatura di 8 mm
 ca. 3,4 kg/m² con indentellatura di 10 mm



Malta adesiva Flex MAXIMO M 41

Malta adesiva Flex pulveriforme, ma a ridotta emissione di polvere, sicura per gli alimenti, a presa idraulica, con resa elevata (+ 30%), altamente antigeliva, non infiammabile, idrorepellente. Grazie alla proprietà di accumulo termico garantisce un clima ottimale negli ambienti. Adatta sia per interni che per esterni, per l'incollaggio di tutti i materiali ceramici e di molti tipi di pietre naturali, nonché per compensare pareti e pavimenti con strati di spessore da 2 a 15 mm.

Consumo in base all'indentellatura:
 ca. 1,4 kg/m² con indentellatura di 6 mm
 ca. 1,8 kg/m² con indentellatura di 8 mm
 ca. 2,2 kg/m² con indentellatura di 10 mm



Malta adesiva rapida bianca Schnellflex Weiss SFK 81

Malta adesiva flessibile bianca, a legame idrico, praticamente insensibile alla temperatura, pulveriforme, a legame idrico cristallino, resistente all'acqua e al gelo, per la posa di strati adesivi fino a 20 mm di spessore. Nessuna trasparenza sui materiali chiari. Per interni ed esterni, per la posa di un'ampia gamma di pavimenti, grès porcellanato (specialmente per grandi formati) con elevato carico termico o statico con uno spessore dello strato fino a uno spessore di collante di 4-20 mm.

Consumo in base all'indentellatura:
 ca. 1,8 kg/m² con indentellatura di 6 mm
 ca. 2,5 kg/m² con indentellatura di 8 mm
 ca. 3,2 kg/m² con indentellatura di 10 mm



MUREXIN

MUREXIN GmbH

A-2700 Wiener Neustadt, Franz von Furtenbach Straße 1
Tel.: +43/2622/27 401-0, E-Mail: info@murexin.com

Deutschland: Murexin GmbH

D- 63165 Mühlheim am Main, Industriestraße 25-27
Tel.: +49/6108 7099-2000
E-Mail: info@murexin.de

Ungarn: Murexin Kft.

H-1103 Budapest, Noszlopy u. 2-6.
Tel.: +36/1/262 60 00
E-Mail: murexin@murexin.hu

Tschechien: Murexin spol. s. r. o.

CZ-664 42 Modřice, Brněnská 679
Tel.: +420/5/484 26 711,
E-Mail: murexin@murexin.cz

Slowakei: Murexin spol. s. r. o.

SK-831 04 Bratislava, Odborárska 52
Tel.: +421/2/492 77 224
E-Mail: murexin@murexin.sk

Slowenien: Murexin d.o.o.

SLO-9201 Puconci, Puconci 393
Tel.: +386/2/545 95 00
E-Mail: info@murexin.si

Rumänien: MUREXIN SRL

RO-020111 Bucuresti, Sos. Pipera, nr. 55c, sector 2
Tel.: +4/021/252 62 51
E-Mail: info@murexin.ro

Frankreich: Murexin France Sarl,

FR-67100 Strasbourg, 28 Rue Schweighaeuser
Tel.: +33/607 262 438
E-Mail: info@murexin.fr

Kroatien: Murexin d. o. o.

HR-10255 Donji Stupnik, Stupničke Škipkovine 4b
E-Mail: info@murexin.hr

Schweiz: Murexin AG

CH-8303 Bassersdorf, Hardstrasse 20
Tel.: +41/44/877 70 30
E-Mail: info@murexin.ch

Vertrieb für Italien:

Murexin GmbH, A-2700 Wiener Neustadt, Franz von Furtenbach Straße 1, Tel.: +43(0)2622/27 401-0, E-Mail: info@murexin.com

Salvo errori di stampa e tipografici. Edizione 11/2023. Nota bene: le foto utilizzate sono puramente indicative e non è garantito che gli oggetti rappresentati siano riferiti ai nostri prodotti, in quanto aventi la sola funzione di raffigurare i rispettivi campi di utilizzo, salvo il caso in cui abbiano esplicitamente funzione di oggetti di riferimento.

Ciò che resiste.